

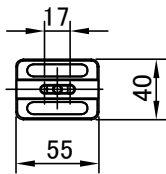
システム構成	TH-G3 (ジンバル本体) + TH-G3 キャリングケース		
搭載可能重量	500 g ~ 3600 g	作動温度	-10°C ~ 45°C
製品重量	本体1515 g, スライドプレート85 g,	充電時間	6時間
	ミニ三脚200 g, バッテリー (4本) 178 g,	入力電圧	最小11.2 V, 基準14.8 V, 最大16.8 V
	ライザープレート 35 g	角度範囲	パン・ティルト・ロール 360° 回転無制限
製品サイズ	192 mm x 79 mm x 460 mm	偏差角度	静止時 最小±0.01°, 最大±0.03°
作動時間	最小12時間, 最大18時間		動作時 最小±0.05°, 最大±0.1°
作動電流	最小150 mA, 最大7600 mA	ユーザーインターフェース	Bluetooth 4.0

備 考

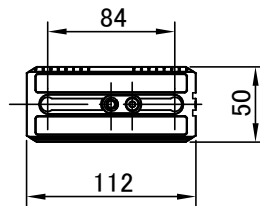
※カメラ重量が500 g を超える場合でも重心高が著しく低い場合、ライザープレートを使用しても完全にバランスが取れないことがあります。

■外観寸法図 [単位: mm]

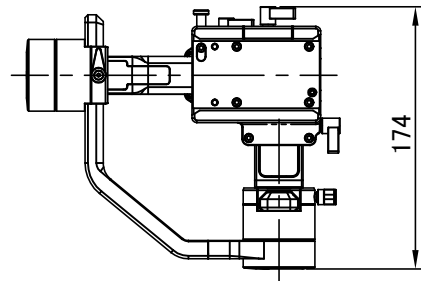
■ライザープレート



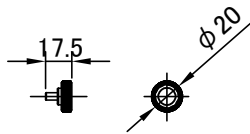
■スライドプレート



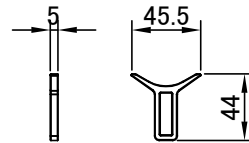
■ジンバル本体



■レンズサポートロックツマミ



■レンズサポート



■ミニ三脚

